

Sophie Salfer

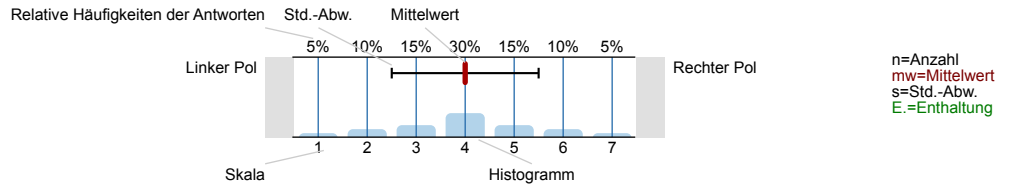
Allgemeines Verwaltungsrecht I und II (WiSe 2020/21)
Erfasste Fragebögen/number of questionnaires analyzed = 39



Auswertungsteil der geschlossenen Fragen

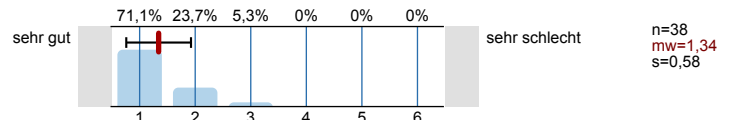
Legende

Frage**text**

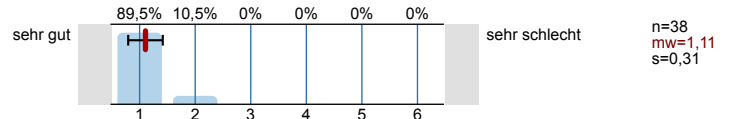


Gesamtbewertung

Wie bewerten Sie die Lehrveranstaltung insgesamt?

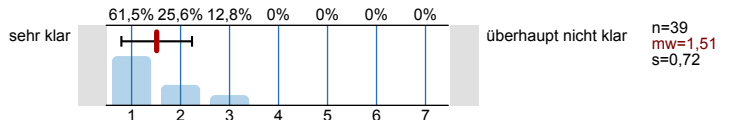


Wie bewerten Sie die Lehre des/der Dozierenden insgesamt?

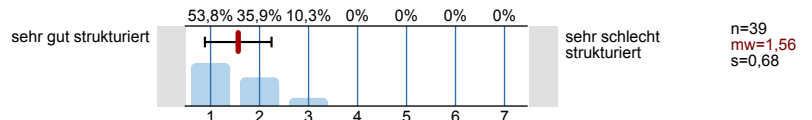


Fragen zur Lehrveranstaltung

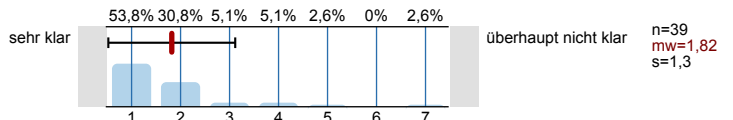
Die Lernziele dieser Lehrveranstaltung sind mir ...



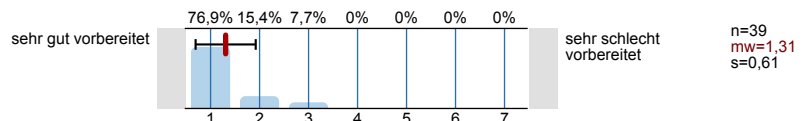
Der Lehrstoff ist ...



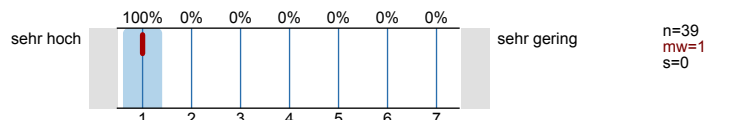
Der Gesamtaufbau der Lehrveranstaltung (z. B. Lerneinheiten, Verteilung von Aufgaben, Studien- oder Prüfungsleistung) ist mir ...



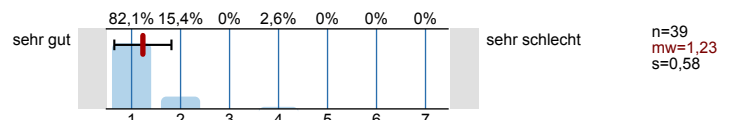
Die Lehrveranstaltung ist didaktisch ...



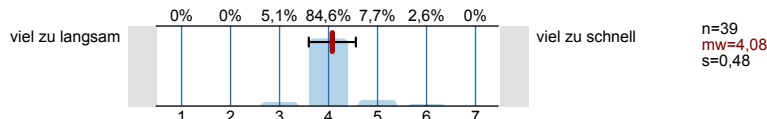
Die Hilfsbereitschaft des/der Dozierenden ist ...



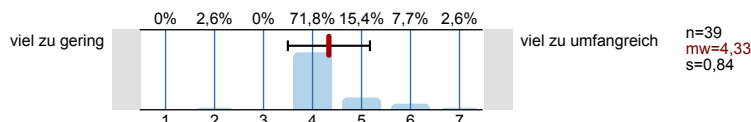
Die Betreuung der Lehrveranstaltung (z. B. per E-Mail, (Online-)Sprechstunde) ist ...



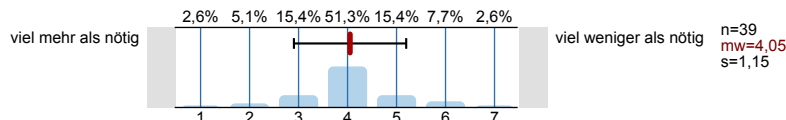
Das Tempo der Lehrveranstaltung ist ...



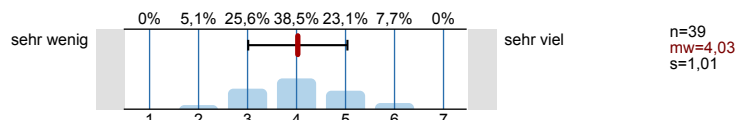
Die Stoffmenge der Lehrveranstaltung insgesamt ist ...



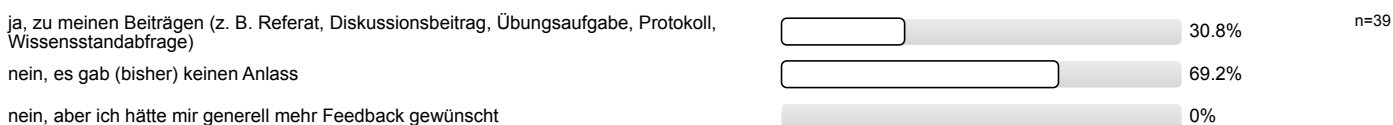
Für diese Lehrveranstaltung lerne ich ...



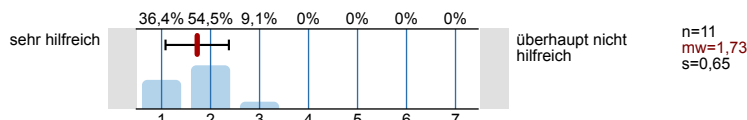
Wie viel Zeit haben Sie bisher im Vergleich zu **ähnlichen Veranstaltungen** in diese Lehrveranstaltung investiert?



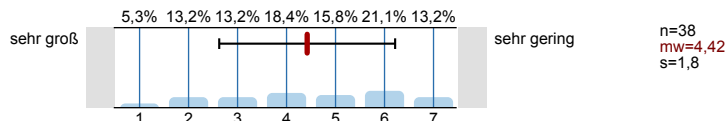
Haben Sie im Rahmen der Lehrveranstaltung ein Feedback erhalten?



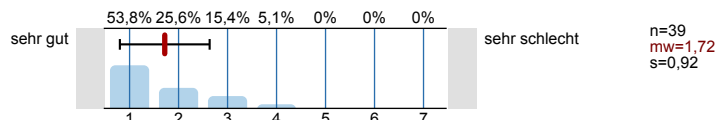
Das Feedback war ...



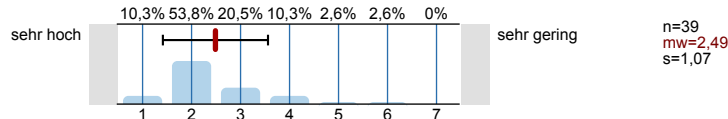
Wie groß war Ihr Interesse am Thema der Lehrveranstaltung unmittelbar vor Beginn der Lehrveranstaltung?



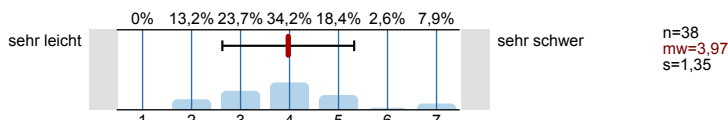
Die Qualität bereitgestellter Arbeitsmaterialien (z. B. Präsentationsfolien, Skripte, Literatur) ist ...



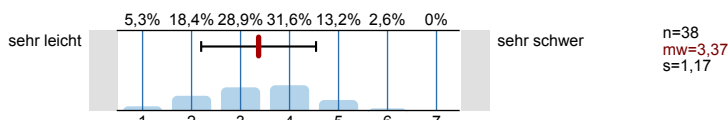
Die Beteiligung der Studierenden in der Lehrveranstaltung ist ...



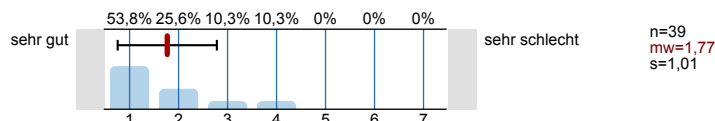
Das Lernen im Studium fiel mir bisher ...



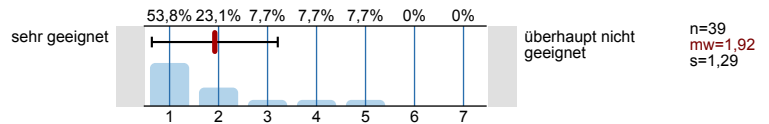
Das selbstständige, eigenverantwortliche Lernen fällt mir ...



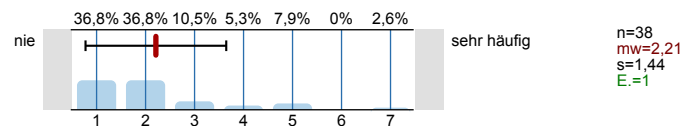
Meine technischen Voraussetzungen (z. B. Laptop, Webcam, Software) für die Teilnahme an der Lehrveranstaltung sind ...



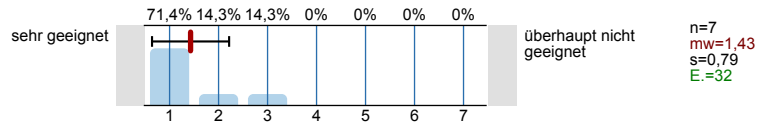
Das verwendete Lernmanagementsystem bzw. die verwendete Kommunikationsform (Ilias, Moodle, Reader, E-Mail-Austausch u. ä.) ist für diese Lehrveranstaltung ...



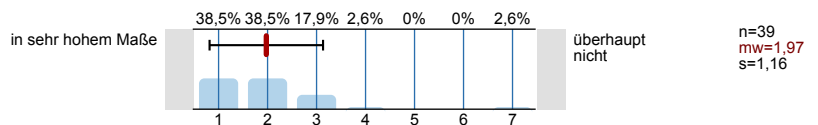
Wie häufig traten technische Probleme aufgrund von Überlastungen der Systeme auf?



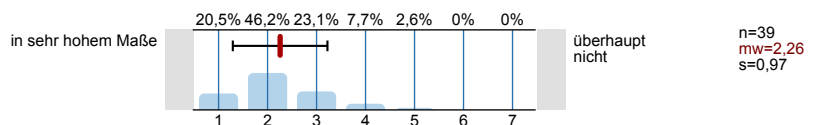
Der Veranstaltungsraum (Größe, Ausstattung, Raumluf, Temperatur, Erreichbarkeit, etc.) ist für diese Lehrveranstaltung ...



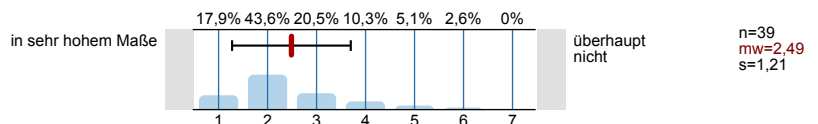
In welchem Ausmaß ist Ihr Wissen zur behandelten Thematik durch die Teilnahme an der Lehrveranstaltung gestiegen?



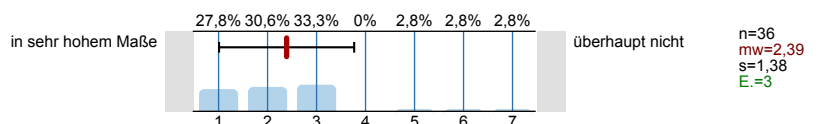
In welchem Ausmaß wurden die Studierenden durch die Teilnahme an der Lehrveranstaltung motiviert (z. B. zum selbstständigen Lernen und eigenverantwortlichen Arbeiten)?



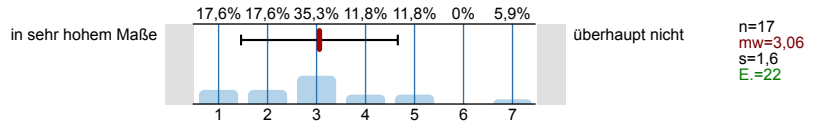
In welchem Ausmaß können Sie durch die Teilnahme an der Lehrveranstaltung Probleme und Zusammenhänge in der behandelten Thematik erkennen?



In welchem Ausmaß fühlen Sie sich durch die Teilnahme an der Lehrveranstaltung auf Ihre Studien- oder Prüfungsleistung vorbereitet?



In welchem Ausmaß konnten Sie Kenntnisse und/oder Fertigkeiten für Ihr späteres Berufsfeld erwerben?

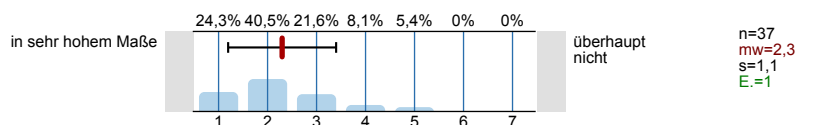


Fragen zu Kompetenzerwerb und -weiterentwicklung

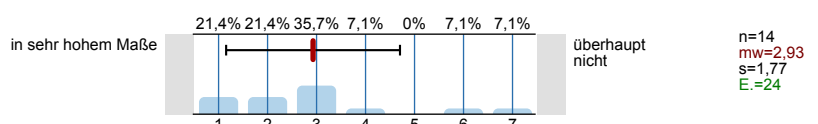
In welchem Ausmaß haben Sie die folgenden Kompetenzen im Rahmen der Lehrveranstaltung erworben oder weiterentwickelt? Bitte beachten Sie, dass nicht jede Kompetenz in dieser Lehrveranstaltung vermittelt werden muss.

Fachkompetenzen: Fachkenntnisse und Fachmethoden sowie deren Anwendung

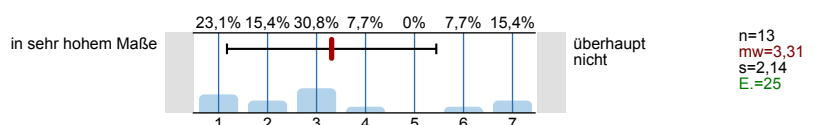
Fachspezifische theoretische Kenntnisse (Fachwissen zu zentralen Theorien, Themen)



Fachspezifische methodische Kenntnisse (Kenntnis von speziellen Analyse-/Forschungsverfahren, Computerprogrammen)

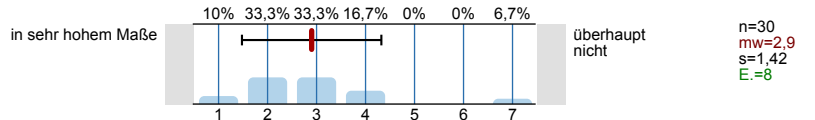


Praktische und anwendungsbezogene fachliche Fähigkeiten (Anwendung von speziellen Analyse-/Forschungsverfahren, Computerprogrammen)

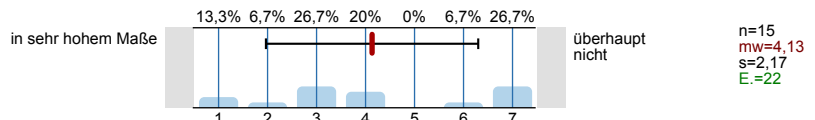


Methodenkompetenzen: Vom Fach unabhängig einsetzbare Kenntnisse und Fähigkeiten, die es ermöglichen neue und komplexe Aufgaben und Probleme selbständig und flexibel zu bewältigen

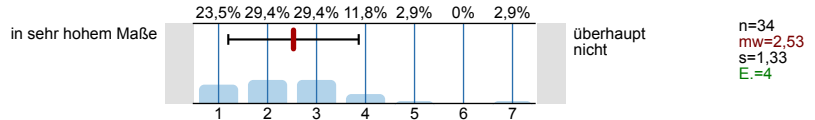
Wissenschaftliches Schreiben (Fähigkeit, Berichte, Protokolle oder wissenschaftliche Aufsätze zu verfassen)



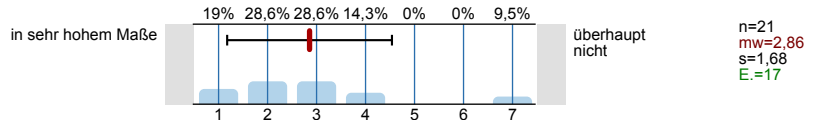
Präsentationsfähigkeit (Fähigkeit, Produkte, Ideen oder Berichte einem Publikum zu präsentieren)



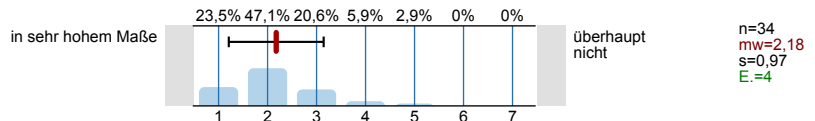
Analytische Fähigkeiten (Fähigkeit, komplexe Sachverhalte zu erfassen, sie zu gliedern und Beziehungen zwischen einzelnen Aspekten herzustellen)



Informations- und Wissensmanagement (Fähigkeit, Informationen aus verschiedenen Quellen zu erschließen, aufzubereiten und zu analysieren)

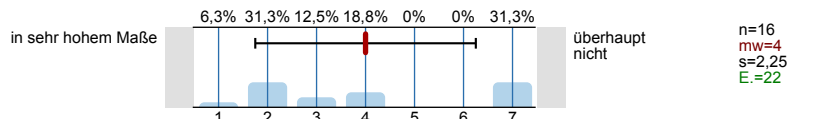


Transferfähigkeit (Fähigkeit, vorhandenes Wissen auf neue Fragestellungen anzuwenden)

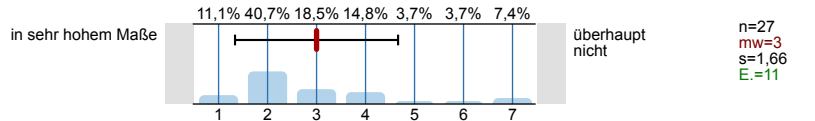


Sozialkompetenzen: Kenntnisse und Fähigkeiten in Bezug auf Kommunikation, Kooperation und Konflikte in verschiedenen Lebenssituationen

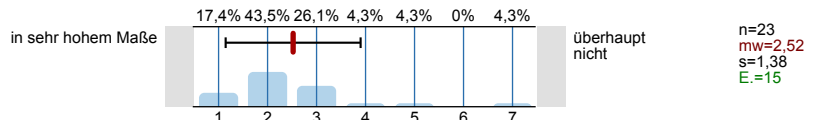
Teamfähigkeit (Fähigkeit, mit anderen produktiv und kooperativ zusammenzuarbeiten)



Kommunikative Fähigkeiten (Fähigkeit, sich verständlich und am Empfänger orientiert auszudrücken)

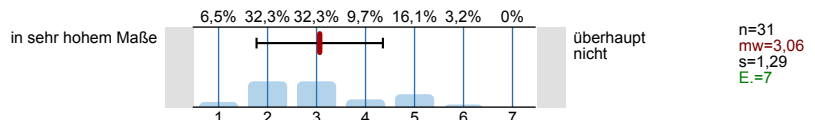


Diskussionsfähigkeit (Fähigkeit, den eigenen Standpunkt angemessen argumentativ zu vertreten und die Position(en) anderer zu berücksichtigen)

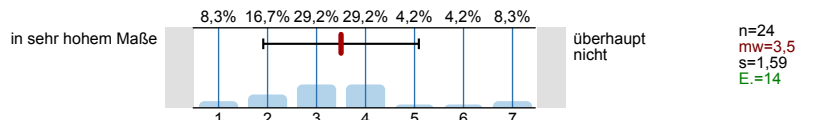


Selbstkompetenzen: Kenntnisse, Fähigkeiten sowie die Bereitschaft eigenständig und verantwortlich zu handeln, das eigene Handeln und das Handeln anderer zu reflektieren und sich weiterzuentwickeln

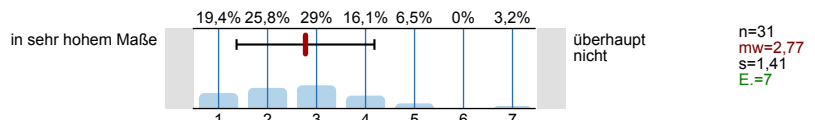
Selbstdisziplin (Fähigkeit, konsequent seine Ziele zu verfolgen und sich nicht von anderen Dingen ablenken zu lassen)



Belastungsfähigkeit (Fähigkeit, unter physischen und psychischen Belastungen arbeiten zu können)



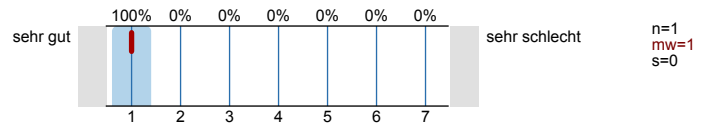
Selbstständiges Arbeiten (Fähigkeit, innerhalb eines abgesteckten Rahmens arbeitsrelevante Entscheidungen zu treffen und in die Tat umsetzen zu können)



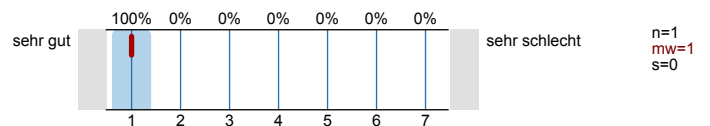
Fragen des/der Dozierenden

An dieser Stelle folgt die Bewertung der eigenen Fragen des/der Dozierenden. Falls der/die Dozierende Ihnen keine eigenen Fragen zu seiner/ihrer Lehrveranstaltung gestellt hat, klicken Sie bitte auf "Weiter".

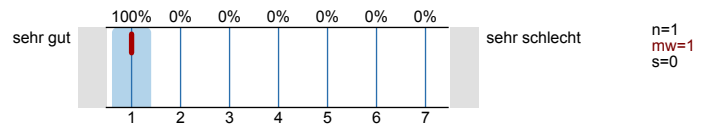
[FRAGE 1]



[FRAGE 2]



[FRAGE 3]

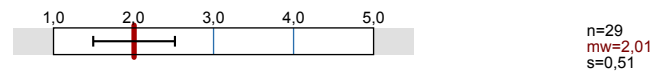


Studium, Lernen und (bisherige) Leistungen

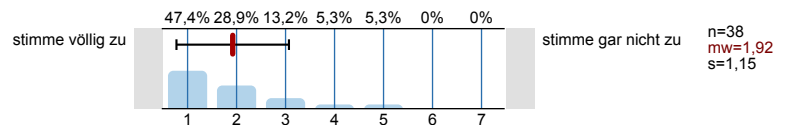
Wo haben Sie Ihre Hochschulzugangsberechtigung erworben?



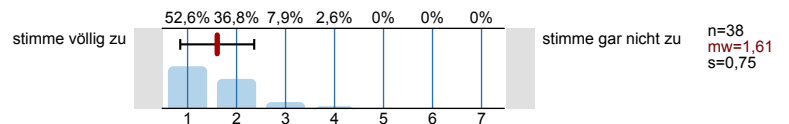
Welche Durchschnittsnote hatten Sie in dem Zeugnis, mit dem Sie Ihre Hochschulzugangsberechtigung erworben haben?



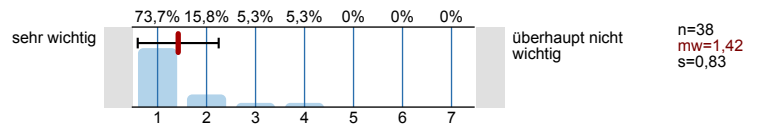
Studium und Hochschule leisten einen Beitrag zu meiner persönlichen Weiterentwicklung.



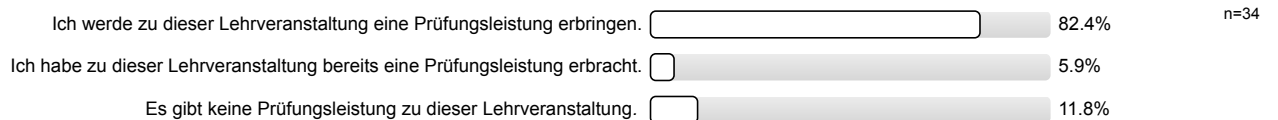
Wissenschaft und Forschung leisten einen Beitrag zur gesellschaftlichen Entwicklung/zu unserer Gesellschaft.



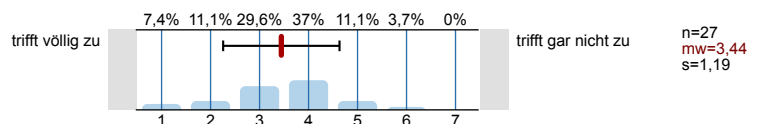
Wie wichtig ist Ihnen der Erwerb von Kenntnissen und/oder Fertigkeiten für Ihr späteres Berufsfeld?



Was trifft auf Sie zu?



Ich werde die Prüfungsleistung mit einer Note bestehen, die meinem Anspruch entsprechen wird.

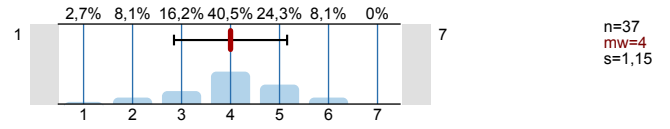


Bitte schätzen Sie sich auf einer Skala von 1 bis 7 selbst ein:

1 = "ausschließlich gezielt meine Prüfungen bestmöglich zu bestehen"

7 = "unabhängig von meinen Leistungen und Prüfungen vertieftes Wissen und Verständnis für meine Studieninhalte zu erlangen"

Hauptsächlich lerne ich im Studium um ...



Profillinie

Teilbereich: FB 03 - Rechtswissenschaften
 Name der/des Lehrenden: Sophie Salfer
 Titel der Lehrveranstaltung: Allgemeines Verwaltungsrecht I und II
 (Name der Umfrage)

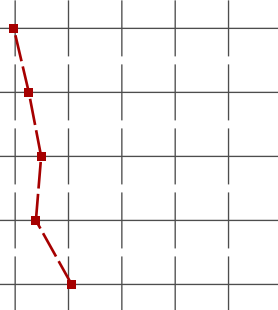




Verwendete Werte in der Profillinie: Mittelwert

Gesamtbewertung















Wie bewerten Sie die Lehrveranstaltung insgesamt?	sehr gut									sehr schlecht	n=38	mw=1,34
Wie bewerten Sie die Lehre des/der Dozierenden insgesamt?	sehr gut									sehr schlecht	n=38	mw=1,11

Fragen zur Lehrveranstaltung



Die Lernziele dieser Lehrveranstaltung sind mir ...	sehr klar									überhaupt nicht klar	n=39	mw=1,51
Der Lehrstoff ist ...	sehr gut strukturiert									sehr schlecht strukturiert	n=39	mw=1,56
Der Gesamtaufbau der Lehrveranstaltung (z. B. Lerneinheiten, Verteilung von Aufgaben, Studien- oder Prüfungsleistung) ist mir ...	sehr klar									überhaupt nicht klar	n=39	mw=1,82
Die Lehrveranstaltung ist didaktisch ...	sehr gut vorbereitet									sehr schlecht vorbereitet	n=39	mw=1,31
Die Hilfsbereitschaft des/der Dozierenden ist ...	sehr hoch									sehr gering	n=39	mw=1,00
Die Betreuung der Lehrveranstaltung (z. B. per E-Mail, (Online-)Sprechstunde) ist ...	sehr gut									sehr schlecht	n=39	mw=1,23
Das Tempo der Lehrveranstaltung ist ...	viel zu langsam									viel zu schnell	n=39	mw=4,08
Die Stoffmenge der Lehrveranstaltung insgesamt ist ...	viel zu gering									viel zu umfangreich	n=39	mw=4,33
Für diese Lehrveranstaltung lerne ich ...	viel mehr als nötig									viel weniger als nötig	n=39	mw=4,05
Wie viel Zeit haben Sie bisher im Vergleich zu ähnlichen Veranstaltungen in diese Lehrveranstaltung investiert?	sehr wenig									sehr viel	n=39	mw=4,03
Das Feedback war ...	sehr hilfreich									überhaupt nicht hilfreich	n=11	mw=1,73
Wie groß war Ihr Interesse am Thema der Lehrveranstaltung unmittelbar vor Beginn der Lehrveranstaltung?	sehr groß									sehr gering	n=38	mw=4,42
Die Qualität bereitgestellter Arbeitsmaterialien (z. B. Präsentationsfolien, Skripte, Literatur) ist ...	sehr gut									sehr schlecht	n=39	mw=1,72
Die Beteiligung der Studierenden in der Lehrveranstaltung ist ...	sehr hoch									sehr gering	n=39	mw=2,49
Das Lernen im Studium fiel mir bisher ...	sehr leicht									sehr schwer	n=38	mw=3,97
Das selbstständige, eigenverantwortliche Lernen fällt mir ...	sehr leicht									sehr schwer	n=38	mw=3,37
Meine technischen Voraussetzungen (z. B. Laptop, Webcam, Software) für die Teilnahme an der Lehrveranstaltung sind ...	sehr gut									sehr schlecht	n=39	mw=1,77
Das verwendete Lernmanagementsystem bzw. die verwendete Kommunikationsform (Ilias, Moodle, Reader, E-Mail-Austausch u. ä.) ist für diese Lehrveranstaltung ...	sehr geeignet									überhaupt nicht geeignet	n=39	mw=1,92
Wie häufig traten technische Probleme aufgrund von Überlastungen der Systeme auf?	nie									sehr häufig	n=38	mw=2,21
Der Veranstaltungsraum (Größe, Ausstattung, Raumluft, Temperatur, Erreichbarkeit, etc.) ist für diese Lehrveranstaltung ...	sehr geeignet									überhaupt nicht geeignet	n=7	mw=1,43

In welchem Ausmaß ist Ihr Wissen zur behandelten Thematik durch die Teilnahme an der Lehrveranstaltung gestiegen?	in sehr hohem Maße		überhaupt nicht	n=39	mw=1,97
In welchem Ausmaß wurden die Studierenden durch die Teilnahme an der Lehrveranstaltung motiviert (z. B. zum selbstständigen Lernen und eigenverantwortlichen	in sehr hohem Maße		überhaupt nicht	n=39	mw=2,26
In welchem Ausmaß können Sie durch die Teilnahme an der Lehrveranstaltung Probleme und Zusammenhänge in der behandelten Thematik erkennen?	in sehr hohem Maße		überhaupt nicht	n=39	mw=2,49
In welchem Ausmaß fühlen Sie sich durch die Teilnahme an der Lehrveranstaltung auf Ihre Studien- oder Prüfungsleistung vorbereitet?	in sehr hohem Maße		überhaupt nicht	n=36	mw=2,39
In welchem Ausmaß konnten Sie Kenntnisse und/oder Fertigkeiten für Ihr späteres Berufsfeld erwerben?	in sehr hohem Maße		überhaupt nicht	n=17	mw=3,06



Fragen zu Kompetenzerwerb und -weiterentwicklung

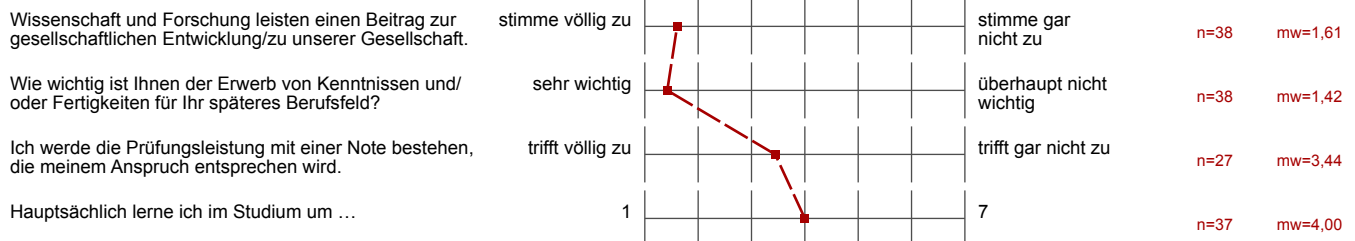
Fachspezifische theoretische Kenntnisse (Fachwissen zu zentralen Theorien, Themen)	in sehr hohem Maße		überhaupt nicht	n=37	mw=2,30
Fachspezifische methodische Kenntnisse (Kenntnis von speziellen Analyse-/Forschungsverfahren, Computerprogrammen)	in sehr hohem Maße		überhaupt nicht	n=14	mw=2,93
Praktische und anwendungsbezogene fachliche Fähigkeiten (Anwendung von speziellen Analyse-/Forschungsverfahren, Computerprogrammen)	in sehr hohem Maße		überhaupt nicht	n=13	mw=3,31
Wissenschaftliches Schreiben (Fähigkeit, Berichte, Protokolle oder wissenschaftliche Aufsätze zu verfassen)	in sehr hohem Maße		überhaupt nicht	n=30	mw=2,90
Präsentationsfähigkeit (Fähigkeit, Produkte, Ideen oder Berichte einem Publikum zu präsentieren)	in sehr hohem Maße		überhaupt nicht	n=15	mw=4,13
Analytische Fähigkeiten (Fähigkeit, komplexe Sachverhalte zu erfassen, sie zu gliedern und Beziehungen zwischen einzelnen Aspekten herzustellen)	in sehr hohem Maße		überhaupt nicht	n=34	mw=2,53
Informations- und Wissensmanagement (Fähigkeit, Informationen aus verschiedenen Quellen zu erschließen, aufzubereiten und zu analysieren)	in sehr hohem Maße		überhaupt nicht	n=21	mw=2,86
Transferfähigkeit (Fähigkeit, vorhandenes Wissen auf neue Fragestellungen anzuwenden)	in sehr hohem Maße		überhaupt nicht	n=34	mw=2,18
Teamfähigkeit (Fähigkeit, mit anderen produktiv und kooperativ zusammenzuarbeiten)	in sehr hohem Maße		überhaupt nicht	n=16	mw=4,00
Kommunikative Fähigkeiten (Fähigkeit, sich verständlich und am Empfänger orientiert auszudrücken)	in sehr hohem Maße		überhaupt nicht	n=27	mw=3,00
Diskussionsfähigkeit (Fähigkeit, den eigenen Standpunkt angemessen argumentativ zu vertreten und die Position (en) anderer zu berücksichtigen)	in sehr hohem Maße		überhaupt nicht	n=23	mw=2,52
Selbstdisziplin (Fähigkeit, konsequent seine Ziele zu verfolgen und sich nicht von anderen Dingen ablenken zu lassen)	in sehr hohem Maße		überhaupt nicht	n=31	mw=3,06
Belastungsfähigkeit (Fähigkeit, unter physischen und psychischen Belastungen arbeiten zu können)	in sehr hohem Maße		überhaupt nicht	n=24	mw=3,50
Selbstständiges Arbeiten (Fähigkeit, innerhalb eines abgesteckten Rahmens arbeitsrelevante Entscheidungen zu treffen und in die Tat umsetzen zu können)	in sehr hohem Maße		überhaupt nicht	n=31	mw=2,77

Fragen des/der Dozierenden

[FRAGE 1]	sehr gut		sehr schlecht	n=1	mw=1,00
[FRAGE 2]	sehr gut		sehr schlecht	n=1	mw=1,00
[FRAGE 3]	sehr gut		sehr schlecht	n=1	mw=1,00

Studium, Lernen und (bisherige) Leistungen

Welche Durchschnittsnote hatten Sie in dem Zeugnis, mit dem Sie Ihre Hochschulzugangsberechtigung erworben haben?	1 (Note 1,0 bis 5,0)		5	n=29	mw=2,01
Studium und Hochschule leisten einen Beitrag zu meiner persönlichen Weiterentwicklung.	stimme völlig zu		stimme gar nicht zu	n=38	mw=1,92



Auswertungsteil der offenen Fragen

Offene Fragen zur Lehrveranstaltung

Was hat Ihnen an der Lehrveranstaltung besonders gut gefallen?

- -gute Interaktion
-sehr verständlich erklärt von Seiten der AG Leiterin
-viele zusätzliche Materialien zu Verfügung gestellt
- An der Lehrveranstaltung hat mir besonders gut gefallen, dass die AG-Leiterin möglichst viele klausurrelevante Themen besprochen hat, sowie sich die Mühe gemacht hat, zu komplizierteren Themengebieten noch eine allgemeine Einführung und Wiederholung zu machen, bevor es dann mit der Falllösung los ging. So konnte man dem Lösungsweg besser folgen und selbst auch gezielter mitarbeiten.
- Besonders gut hat mir gefallen, dass die Veranstaltungen live waren. Auch auf Fragen wurde immer eingegangen. Man konnte sich bei jeglichem fachlichen Problem an die AG-Leiterin melden.
- Das Engagement und die Freundlichkeit der Referentin.
- Das Tempo der Veranstaltung und insbesondere die Mühe, über den "Standardstoff" der AG hinausgehendes zu vermitteln.
- Das sich sehr eingehend mit den Fällen beschäftigt wird und ein guter Austausch zwischen AG Leiterin und Studenten stattfindet. Auch sehr gut finde ich das die Fälle sehr ausführlich besprochen werden und immer auf Fragen der Studenten eingegangen wird. Auch sehr positiv empfinde ich das Format in dem die Veranstaltung abgehalten wird, da es dem Präsenz Unterricht am nächsten kommt und so trotz der räumlichen Trennung eine gute Interaktion möglich ist.
- Die AG Leiterin ist super nett, freundlich und verständnisvoll.
- Die AG-Leiterin erklärt sehr verständlich und ausführlich. Des Weiteren wird auf einzelne Fragen sehr gut eingegangen und versucht es demjenigen so zu erklären, dass es verstanden wird. Die Folien der Präsentation sind auch sehr gut gegliedert.
- Die AG-Leiterin war stets freundlich und hat alle Fragen immer leicht verständlich beantwortet.
- Die Art und Weise wie die AG geführt wurde war sehr angenehm. Trotz der Umstände einer Online Veranstaltung wurde der Stoff sehr ansprechend und lehrreich vermittelt.
- Die Atmosphäre war sehr angenehm und die Fälle wurde ausführlich und verständlich durchgegangen.
- Die Dozentin hat sich viel Zeit genommen Fragen zu klären und noch nicht behandelten Stoff sehr gut erläutert. Fallbearbeitung lief auch gut, bei nicht korrekten Antworten der Teilnehmer hat sie stets freundlich reagiert und versucht die unkorrekten Gedankengänge auf den richtigen Weg zu bringen.
- Die Fälle wurden in einem angenehmen Tempo verständlich aufbereitet.
- Die Interaktion und das ausführliche Eingehen auf Nachfragen
- Die Offenheit und das Eingehen auf die Fragen
- Die Tatsache, dass man sich ohne Hemmungen melden kann und wie gut darauf reagiert wird, wenn man mal etwas falsches sagt. Zudem hatte mich das Fach eigentlich vor der AG nie so sehr begeistert, in der AG hat es mir aber immer Spaß gemacht. Der Input in der AG ist wunderbar und man fühlt sich gut auf die Abschlussklausur vorbereitet.
- Die Unterrichtsgestaltung war sehr gut. Die Lehrende ist sehr kompetent
- Die Veranstaltende hält die Veranstaltung sehr verständlich und gibt sich erkennbar viel Mühe, was auch deutlich ankommt. Es ist bisher die Veranstaltung, die mir am besten gefällt.
- Die Veranstaltung hat immer pünktlich angefangen und die Dozentin hat den Inhalt wirklich sehr verständlich erklärt. Ebenso wurde der Sachverhalt des Falles paar Tage vor der Arbeitsgemeinschaft hochgeladen, sodass man sich schon mal selber Gedanken zur Lösung machen konnte und die AG Materialien wurden nach der Veranstaltung auch direkt hochgeladen, was sehr gut war.
- Die gemeinsame Fallbearbeitung, die anders als in anderen AGs sehr ausführlich und sehr hilfreich war, da dadurch der Stoff erst richtig verständlich wurde! Außerdem die wirklich sehr guten Erklärungen, die immer erfolgten und dass auch bei komplizierten Themen solange erklärt wurde, bis man es wirklich verstanden hat! Und natürlich die vielen guten Formulierungshilfen und die ständigen Wiederholungen!
Ich hätte es mir nicht besser und produktiver vorstellen können!
Vielen Dank!!
- Die offene und herzliche Art der Dozentin.
Man konnte jederzeit Fragen stellen, die immer beantwortet wurden und rückgefragt wurde, ob einem dies geholfen hat. Man wurde zur Mitarbeit immer wieder motiviert.

Die Atmosphäre war sehr entspannt und man hat gemerkt, dass Sophie wollte, dass wirklich jeder mitkommt
- Die sehr gute Darstellung der AG-Leiterin und ihre ausführlichen Erklärungen zu jeder Frage

- Dozentin war nett ,hilfsbereit
Kann gut erklären
Macht Themenbereiche Verständlich
- Es wurde ein sehr angenehmes Klima geschaffen, in welchem man sich nicht scheu war Fragen zu stellen. Das war wahrscheinlich die beste Ag die ich bisher hatte!
- Gute Aufbereitung der Themen, auch gutes Erklären.
Die Referentin erklärt die Themen gut und nimmt sich Zeit, alle Fragen zu beantworten.
- Gute Erklärung, Nettes Eingehen auf Fragen und sehr freundlich
- Ich finde besonders gut, mit welcher Mühe du uns den Stoff vermitteln möchtest. Dadurch kann man das viel besser verstehen. Vor allem die Extras neben den Fällen (zB PPT über Einstweiligen Rechtsschutz) sind eine große Hilfe
- Man merkt deutlich, dass Sie sich vorbereiten und dass Ihnen wichtig ist, dass jeder mitkommt.
Das ist eine schöne Atmosphäre. Es hat mich stark motiviert mich jeden Freitag morgen einzuklinken.
- Mir hat die Aufbereitung der Fälle und diesbezüglich die angemessene Schwindigkeit gefallen, mit der wir die Fälle besprochen haben. Es gab stets genug Zeit um auf Fragen einzugehen oder sich unklare Punkte selbst noch von den Folien herzuleiten.
Außerdem hat mir der Umgang zwischen Dozentin und Studenten gut gefallen. Dieser war auf Augenhöhe, immer verständnisvoll falls mal etwas nicht richtig war und ausgesprochen sympathisch.
- Mir hat gefallen, dass wir viel Klausurtaktik besprochen haben und Hilfestellung gegeben wurde, wie wir Fälle selbst eigenständig lösen, wie wir in Klausursituationen mit Problemen umgehen sollen etc., wie man Sachverhalte richtig liest und analysiert

Man konnte immer Fragen stellen
- Motivation von Sophie Salfer und der Wille uns wirklich was beibringen zu wollen.
- Sehr freundliche und kompetente Dozentin, im Vergleich zu anderen Veranstaltungen konnte man sich ohne Scheu melden und mitkommunizieren
- Sehr gute Lösungsskizzen, Folien

Sehr gute Erklärungen

Sehr gut auf Fragen eingegangen
- Sie war sehr geduldig mit uns und hat uns stets versucht zu motivieren an ihrer Veranstaltung aktiv teilzunehmen und frei zu sprechen.
Wenn etwas falsches gesagt wurde, ist sie freundlich geblieben und hat versucht uns auf den richtigen Weg zu führen.
Außerdem hat sie uns alles sehr gut erklärt, so dass der Großteil verständlich war.
Ihre AG war sehr strukturiert.
- Sophie hat alles sehr gut erklärt und es geschafft die Sachen verständlich rüber zu bringen.
- sehr engagierte und hilfsbereite Dozentin, durch die man die Themen anschaulich besprochen und verstanden hat
- sympathische und hilfsbereite AG-Leiterin, gute Fallbesprechungen, umfassende und gute Antworten auf die Fragen der Studierenden

Was würden Sie verbessern?

- -
- Alles durchweg positiv
- Bin mit der Veranstaltung eigentlich so, wie sie gehalten wurde, sehr zufrieden. Also, nichts.
- Da fällt mir spontan nichts ein..
- Es muss eine AG zum allgemeinen Verwaltungsrecht I geben! Die Vorlesung des Professors ist so schlecht gegliedert und so unstrukturiert, sodass man wirklich auf die AG angewiesen ist. Es gibt immense Lücken
- Eventuell noch mehr Übersichten
- Freitags um 08:00 ist zwar tough, aber wohl nicht der Referentin anzukreiden.
- Grundschemata wie der eines Verwaltungsaktes nochmal kurz und simpel erläutern
- Ich habe keine Punkte, die ich für verbesserungsbedürftig halte. :)
- Nichts
- Nichts :)
- Nichts :) eventuell wäre es schön gewesen für jedes Thema ein „Skript“ hochzuladen, aber weil es ein Zusatz ist und sehr hilfreich sollte lieber positiv hervorgehoben werden, dass es zu einigen Themen eine solche Übersicht gibt
- Nichts.
- Nichts. Alles was möglich ist für eine angenehme Online Veranstaltung umzusetzen, wurde schon umgesetzt.
- Persönlich würde ich bei dieser Arbeitsgemeinschaft nichts verbessern wollen.
- Teilweise sehr umfangreiche Lösungen, da wäre es schön, immer mal wieder kleinere Aufbaumuster oder Problemzettel zu bekommen.
- Vielleicht bietet sich die Möglichkeit noch mehr Zusammenfassungen/Übersichten oder sogar ein Skript hochzuladen.

Fragen des/der Dozierenden